



PROMO

ACIONALES



COLECCIÓN
FÚTBOL
23
26

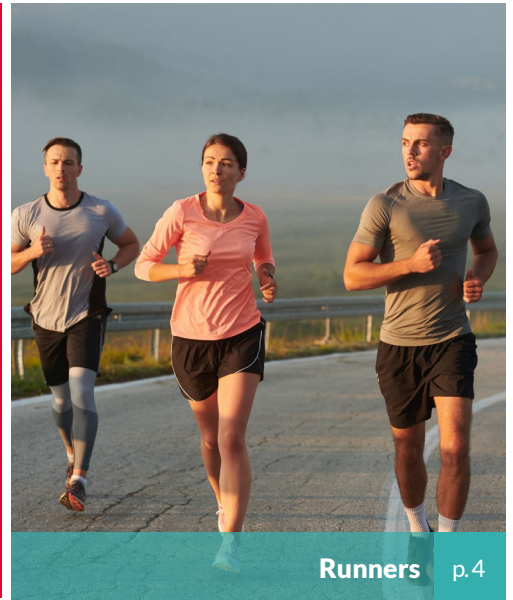


Pasión y adrenalina
juntos en acción

Revista de Promocionales 10.ª Edición

Vigencia enero - abril 2026

Nuestras recomendaciones por sección



Runners p.4



Día de la Mujer p.10



Día del Niño y de la Niña p.14



Día de las Madres p.20



Regreso a Clases p.24



Día del Hombre p.32



Colección Fútbol p.38



IMPACTA CON un solo detalle

REGALOS QUE FORTALECEN VÍNCULOS Y CREAN MOMENTOS ESPECIALES

Los promocionales son la forma más directa de poner tu marca en las manos y en la mente de tus clientes. Un regalo útil, creativo y bien diseñado convierte cada momento en una oportunidad para recordar quién eres. En eventos, campañas o ventas, un buen promocional no solo se entrega... se queda.

**“La felicidad
no está en tener,
sino en compartir.”**

- H. Jackson Brown Jr. -



Rompiendo límites, creando historias con

RUNNERS



INSPIRACIÓN PARA CADA KILÓMETRO

Los promocionales dirigidos a la gente runner han tomado un papel fundamental dentro del mundo del deporte y el bienestar. Para los corredores, estos artículos representan mucho más que simples accesorios: son herramientas que acompañan cada entrenamiento, motivan a mejorar el rendimiento y refuerzan el orgullo de pertenecer a una comunidad activa y disciplinada. Desde termos, mochilas ligeras o porta-celulares, cada promocional está pensado para aportar comodidad y funcionalidad a quienes recorren kilómetros día a día.

Además de su utilidad práctica, estos productos cumplen un rol emocional importante. Un promocional recibido al inscribirse en una carrera, al completar un reto o al sumarse a un club de running se convierte en un símbolo de logro personal. Muchos corredores coleccionan estos artículos como recordatorios de sus metas alcanzadas, creando una conexión afectiva tanto con la actividad física como con las marcas o eventos que los acompañan.

Para las organizaciones y empresas, los promocionales representan una oportunidad estratégica: permiten generar visibilidad, construir identidad de marca y posicionarse dentro de una comunidad altamente comprometida. Los corredores suelen utilizar sus accesorios con frecuencia, lo que amplifica la exposición y convierte cada entrenamiento en un espacio de comunicación orgánica. Por eso, la calidad, el diseño atractivo y la funcionalidad son claves para que un promocional realmente destaque.

“La verdadera competición está dentro de ti.”

- Steve Prefontaine -



ANF 087

CILINDRO WODA

Cilindro de plástico de una pared. Tapa de plástico con sistema de rosca y sobretapa para la boquilla. Cuenta con asa de silicón para llevarlo cómodamente e indicador de mililitros. Perfecto para el día a día.

Material: Plástico

Medida: 7.8 x 24.8 cm

Colores: A/HU/N/P

Capacidad: 800 ml

Datos para impresión

Técnica de impresión: Tampografía / Serigrafía

Área de impresión: 6 x 13 cm



ANF 079

CILINDRO MINSK

Tapa de plástico con cierre de rosca y boquilla, sobretapa push con botón de seguridad y asa plegable. Incluye asa de poliéster para transportarlo fácilmente. Cuerpo con terminado rubber que lo hace suave al tacto. Incluye indicador de mililitros para motivar y controlar tus hábitos de hidratación. Incluye popote y caja individual.

Material: Plástico

Medida: 12.5 x 20.8 cm

Colores: A/N/P

Capacidad: 1,200 ml

Datos para impresión

Técnica de impresión: Serigrafía / Tampografía

Área de impresión: 7 x 5 cm





ANF 061

CILINDRO SARATOGA

Cilindro fabricado en RPET, material que lo hace amigable con el medio ambiente. Pared sencilla de plástico. Tapa de plástico con sistema de rosca, incluye un asa de silicón para transportarla fácilmente. Puede presentar ligeras variaciones estéticas propias del proceso de manejo y almacenamiento, sin afectar su funcionalidad.

Material: Plástico / PET Reciclado

Medida: 6.5 x 20 cm

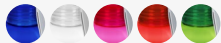
Colores: A/B/P/R/V

Capacidad: 500 ml

Datos para impresión

Técnica de impresión: Serigrafía / Tampografía

Área de impresión: 4.5 x 10 cm



TMPS 203

CILINDRO LEGNA

Cilindro metálico de una pared. Tapa de bambú con cierre de rosca y asa de plástico. Terminado mate. Incluye caja individual. El bambú es un producto natural el cual puede presentar variaciones en tonalidades y vetas.

Material: Aluminio / Plástico / Bambú

Medida: 7 x 23.5 cm

Colores: A/N/S/T/V

Capacidad: 700 ml

Datos para impresión

Técnica de impresión: Láser / Serigrafía

Área de impresión: 5 x 10 cm



TMPS 102

CILINDRO NUARANG

Cilindro de aluminio de una pared. Tapa de plástico con cierre de rosca, asa, boquilla y sobre tapa de presión. Incluye caja individual.

Material: Aluminio / Plástico

Medida: 7.3 x 22 cm

Colores: A/R/S

Capacidad: 700 ml

Datos para impresión

Técnica de impresión: Láser / Serigrafía / Tampografía

Área de impresión: 5.5 x 10 cm



ANF 085

CILINDRO GRENADE

Cilindro deportivo de una pared. Tapa de plástico con sistema de rosca, incluye un asa de silicón para transportarla fácilmente. Su diseño ergonómico no solo facilita el agarre, sino que también se adapta cómodamente a tu mano, permitiéndote enfocarte en tu rendimiento sin distracciones. Ideal para el gimnasio, entrenamiento o cualquier actividad al aire libre.

Material: Plástico

Medida: 7.8 x 23.5 cm

Colores: AS/BS/N/TS

Capacidad: 800 ml

Datos para impresión

Técnica de impresión: Serigrafía / Tampografía

Área de impresión: 5.5 x 10 cm





TMPS 238

TERMO AVATA

Termo doble pared. Cerrado al vacío. Pared interna y externa acero inoxidable. Tapa de plástico con sistema de rosca, boquilla y botón de seguridad para mantener cerrado y sin derrames, incluye sobretapa metálica de rosca. Cuenta con un asa de silicón para llevarlo fácilmente a donde quiera que vayas. Mantiene la temperatura caliente por 12 hrs y la temperatura fría por 24 hrs. Capacidad de 17 Oz. Incluye caja individual.

Material: Acero Inoxidable / Plástico / Silicón

Medida: 8 x 24 x 7 cm

Colores: A/BE/P

Capacidad: 500 ml

Datos para impresión

Técnica de impresión: Láser / Serigrafía

Área de impresión: 5 x 10 cm



TMPS 236

TERMO GRABEN

Termo de plástico de una pared. Incluye tapa con cierre de rosca que ofrece dos alternativas de uso, sobre tapa con sistema push y ranura especial para popote con aditamento para cerrar y evitar derrames. Incluye popote metálico que cuenta con un mecanismo de salida automática y una base de silicón, que lo eleva al abrir el compartimento. Además, su práctica asa plegable, permite llevarlo cómodamente a cualquier lugar. Capacidad 28 Oz. Base de 7 cm de diámetro. Incluye caja individual.

Material: Plástico / Acero inoxidable

Medida: 10.3 x 24 cm

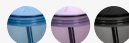
Colores: A/M/N

Capacidad: 850 ml

Datos para impresión

Técnica de impresión: Serigrafía

Área de impresión: 5 x 6 cm (arriba) / 4 x 5 cm (abajo)



TMPS 267

CILINDRO BOKAPP

Cilindro metálico de una pared. Incluye tapa de plástico con sistema de rosca para un cierre hermético. Adicional, su misma tapa incluye una segunda rosca que incorporar un filtro para preparar té o infusiones. El asa en la tapa permite transportarlo con mayor comodidad. Capacidad de 22 Oz. Incluye caja individual.

Material: Acero inoxidable / Plástico

Medida: 9 x 19.3 x 7.5 cm

Colores: A/B/M/N/O/R

Capacidad: 650 ml

Datos para impresión

Técnica de impresión: Láser / Serigrafía

Área de impresión: 5.5 x 10 cm



TMPS 275

TERMO CANADA

Termo doble pared. Cerrado al vacío. Pared interna y externa de acero inoxidable. Terminado rugoso que facilita su agarre. Incluye tapa de plástico con sistema de rosca y la sobretapa multifuncional, permite beber por medio de su boquilla clásica o a través de su boquilla plegable con popote. Su diseño innovador incorpora un asa plegable para un uso más práctico y un asa para hombro ajustable y removible, con broches metálicos. Mantiene las bebidas calientes hasta por 6 hrs y frías hasta por 8 hrs. Capacidad de 30 Oz. Base de 7.4 cm de diámetro. Incluye caja individual.

Material: Acero inoxidable / Plástico / Poliéster

Medida: 11.5 x 26 x 11 cm

Colores: AM/HU/N

Capacidad: 900 ml

Datos para impresión

Técnica de impresión: Láser / Serigrafía

Área de impresión: 6 x 6 cm





SLF 005

SELFIE STICK LITE

Selfie stick con trípode. Incluye control bluetooth para disparo de fotos vía remota (Batería de botón incluida). Conexión de hasta 10m de distancia. Incluye LED desmontable con luz fría, cálida y neutral. El holder gira 360° y el tubo retráctil alcanza hasta 68 cm. Incluye cable cargador con conexión micro USB para luz LED.

Material: Plástico / Aluminio

Medida: 3.8 x 18 cm

Colores: Negro

Datos para impresión

Técnica de impresión: Serigrafía / Tampografía

Área de impresión: 2 x 7 cm



AUD 001

AUDÍFONOS MEGA BEAT

Audífonos acojinados ajustables con cable auxiliar entrada de 3.5 mm. Incluye funda individual de satén negra.

Material: Metal / Plástico

Medida: 14 x 17 cm

Colores: Blanco

Datos para impresión

Técnica de impresión: Serigrafía / Tampografía

Área de impresión: 10 x 1.5 cm Diadema /
4 cm Diámetro Orejera



PRO 401

VENTILADOR AIR

Mini ventilador de 3 velocidades con batería recargable. Incluye base stand y cable USB.

Material: Plástico

Medida: 8 x 14 cm

Colores: Blanco

Datos para impresión

Técnica de impresión: Serigrafía

Área de impresión: 3.6 x 4 cm



SIN 760

BOLSA DE VIAJE MOON

Bolso estilo crossbody. Cuenta con un amplio compartimento principal con cremallera, dos bolsillos delanteros con cierre para un acceso rápido a tus artículos más importantes y un bolsillo posterior para guardar tus pertenencias más valiosas. Incluye correa ajustable para el hombro con cierre de clip para mayor seguridad. Ideal para el día a día, viajes o salidas casuales.

Material: Poliéster

Medida: 49 x 28 cm

Colores: Gris

Datos para impresión

Técnica de impresión: Serigrafía / Bordado

Área de impresión: 12 x 9 cm





SIN 783

MOCHILA DE VIAJE ZAREK

Mochila de viaje fabricada en material resistente a salpicaduras. Su diseño destaca por su parche de curpiel decorativo y por sus bolsas frontales con cierre horizontal. Cuenta con correa acolchada con broche de doble posición permite llevarla al hombro derecho o izquierdo con comodidad.

Material: Curpiel / Poliéster

Medida: 30 x 23 x 8 cm

Colores: Gris

Datos para impresión

Técnica de impresión: Serigrafía

Área de impresión: 12 x 6 cm



SIN 038

MOCHILA EUROPE

Aditamento especial para audífonos

Material: Poliéster

Medida: 38 x 42 x 13 cm

Colores: R/V/Y

Datos para impresión

Técnica de impresión: Bordado / Serigrafía

Área de impresión: 12 x 12 cm



SIN 295

BOLSA-MOCHILA ZOKA

Bolsa-mochila con tirantes ajustables y asas superiores. Llévala en el hombro o espalda. Cierre con cordón y bolsillo frontal para acceso rápido.

Material: Curpiel

Medida: 40 x 43 x 15 cm

Colores: AM/G/N

Datos para impresión

Técnica de impresión: Serigrafía

Área de impresión: 18 x 10 cm



SIN 132

MALETA LYRA

Bolsa principal con cierre y bolsa frontal. Incluye asas y correa para hombro ajustable.

Material: Poliéster / Malla

Medida: 43 x 27 x 18.5 cm

Colores: A/P

Datos para impresión

Técnica de impresión: Serigrafía

Área de impresión: 20 x 10 cm





Que la empatía te abrace en este **DÍA DE LA MUJER**

TAZ 065



TAZA MAGIE

Doble pared. Cerrado al vacío. Pared interna y externa de acero inoxidable. Tapa push de plástico con sobre tapa de silicón removible y ranura especial con tapón para popote. Incluye popote metálico con boquilla de silicón. Mantiene temperatura caliente 6 hrs y temperatura fría 8 hrs aproximadamente. Incluye caja individual.

Material: Plástico / Rubber

Medida: 12 x 6.5 cm

Colores: A/BE/N/P

Capacidad: 480 ml

Datos para impresión

Técnica de impresión: Láser / Tampografía

Área de impresión: 6 x 3 cm





SH 4002

BOLÍGRAFO KURO

Bolígrafo de plástico con clip transparente. Mecanismo pulsador.

Material: Plástico

Medida: 1 x 14.3 cm

Colores: AC/B/P/R

Datos para impresión

Técnica de impresión: Serigrafía / Tampografía

Área de impresión: 0.6 x 4.50 cm



SH 3020

BOLÍGRAFO TOCCO

Bolígrafo con clip translúcido. Mecanismo pulsador.

Material: Plástico

Medida: 1.1 x 14.2 cm

Colores: A/AP/B/MP/N/O/PP/R/V/Y

Datos para impresión

Técnica de impresión: Serigrafía

Área de impresión: 0.7 x 5 cm



HL 9054

LIBRETA CARROLL

Libreta de Bolsillo ecológica con 70 hojas a rayas. Cubierta de cartón. Incluye espiral metálico y elástico para cerrar. Esta libreta no solo es amigable con el medio ambiente, sino que también destaca su peculiar estilo. Su mini espiral cruzado, le aportará un toque de diseño único y original a tus notas.

Material: Papel / Cartón

Medida: 9.2 x 14.2 cm

Colores: A/P/V

Datos para impresión

Técnica de impresión: Serigrafía

Área de impresión: 5 x 7 cm



W 652

CARTERA DELIA

Cartera con diseño funcional y atractiva. Incluye compartimentos internos para tarjetas y credenciales, así como una mica transparente que mantiene tu identificación siempre visible. Botón central que mantendrá seguras tus pertenencias. El monedero integrado se distingue por una cremallera con asa de curpiel y aro metálico, que además de estilizar, facilita su manejo. El toque final es una placa metálica en el exterior.

Material: Curpiel

Medida: 11.5 x 8.9 cm

Colores: A/N/P

Datos para impresión

Técnica de impresión: Serigrafía

Área de impresión: 6 x 4 cm





TMPS 164

TERMO DIMASH

Doble pared. Cerrado al vacío. Pared interna y externa acero inoxidable. Tapa de plástico con cierre de rosca y sobretapa giratoria de tres posiciones con ranura para popote. Incluye popote y asa de plástico. Mantiene temperatura caliente 6 hrs y temperatura fría 8 hrs aproximadamente. Incluye caja individual.

Material: Acero Inoxidable / Plástico

Medida: 6.7 x 23 cm

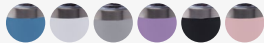
Colores: A/B/G/M/N/P

Capacidad: 850 ml

Datos para impresión

Técnica de impresión: Láser / Serigrafía

Área de impresión: 6 x 7 cm



KTC 590

SET DE CUBIERTOS THAI

Set de cubiertos portátil material eco-friendly. Contiene cuchara, tenedor, cuchillo y estuche de almacenamiento. Liviano y fácil de transportar. Adecuado para lonchera escolar, almuerzo de trabajo, viajes etc.

Material: Plástico / Fibra de Trigo

Medida: 17.4 x 5.5 x 3 cm

Colores: A/BE/P

Datos para impresión

Técnica de impresión: Serigrafía

Área de impresión: 10 x 2 cm



TMPS 232

TERMO DUGME

Termo doble pared. Cerrado al vacío. Pared interna y externa de acero inoxidable. Terminado tipo rubber que lo hace suave al tacto y facilita su agarre. Incluye una manga de silicón antiderrapante sobre la base, que permite protegerla de golpes y raspones. Mantiene tus bebidas calientes por 6 hrs y frías hasta 8 hrs. Capacidad de 24 Oz. Incluye caja individual.

Material: Acero inoxidable / Plástico

Medida: 9.5 x 20.5 cm

Colores: A/BE/G/P/Y

Capacidad: 700 ml

Datos para impresión

Técnica de impresión: Láser

Área de impresión: 6 x 6 cm



TMPS 270

CILINDRO JOUSI

Cilindro metálico de una pared. Incluye tapa de plástico con sistema de rosca que asegura un cierre hermético. Adicional, su misma tapa incluye asa de silicón, que te permite llevarlo fácilmente a todas partes. Capacidad de 27 Oz. Incluye caja individual.

Material: Aluminio / Plástico

Medida: 7 x 24 cm

Colores: A/B/M/O/R

Capacidad: 750 ml

Datos para impresión

Técnica de impresión: Láser / Serigrafía

Área de impresión: 5.5 x 13 cm





DAM 066

SET DE BROCHAS ROMINA

Set de maquillaje con 7 accesorios esenciales para realzar tu belleza. Incluye un elegante estuche y todo lo que necesitas para lograr un look perfecto: brochas para base en polvo, rubor, sombra, delineador de ojos y labios, esponja para base de maquillaje, y una suave toalla para limpieza facial. El set ofrece una solución completa para tu rutina de belleza, asegurando que siempre estés lista para cualquier ocasión.

Material: Curpiel y PVC Estuche / Madera, Aluminio y Nailón Brochas / Poliéster Toalla / Látex Esponja

Medida: 23 x 7 x 7 cm

Colores: BE/N

Datos para impresión

Técnica de impresión: Serigrafía

Área de impresión: 7 x 2.5 cm



DAM 068

COSMETIQUERA JOANNA

Organizador de cosméticos. Compartimento con abertura amplia facilita el acceso y la organización de brochas y accesorios, manteniéndolos siempre en orden y a la vista. Además, la placa metálica al frente añade un toque de distinción. Ideal para quienes valoran la practicidad en su rutina de belleza.

Material: PVC

Medida: 16 x 21 x 8 cm

Colores: HU/N

Datos para impresión

Técnica de impresión: Láser

Área de impresión: 2.5 x 0.7 cm



SIN 502

MOCHILA MENA

Mochila-Maleta. Bolsa principal con cierre. Compartimento interno para laptop de 14". Bolsillo resistente al agua, bolsillo inferior con cierre para calzado. 2 bolsillos laterales. Compartimento trasero para ocultar asas. Incluye broches laterales para ajustar el tamaño y correa removible para usar como maleta.

Material: Poliéster

Medida: 25 x 46 x 22 cm

Colores: G/N/P

Datos para impresión

Técnica de impresión: Serigrafía / Bordado

Área de impresión: 5 x 14 cm





Imagina, crea y sueña en este **DÍA DEL NIÑO Y DE LA NIÑA**



SOC 079

ANTI-STRESS PIESI

Anti-stress con forma de bloque de construcción

Material: PU

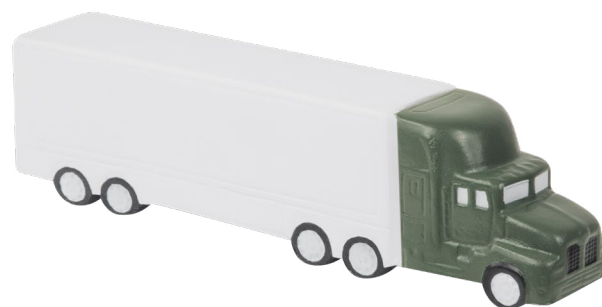
Medida: 7.7 x 2.8 x 3.9 cm

Colores: A/R/Y

Datos para impresión

Técnica de impresión: Serigrafía

Área de impresión: 4 x 1 cm



SOC 024

TRAILER ANTI-STRESS

Antiestrés con figura de tráiler.

Material: PU

Medida: 15.2 x 4.1 x 2.9 cm

Colores: Blanco con Gris

Datos para impresión

Técnica de impresión: Serigrafía / Tampografía

Área de impresión: 10.5 x 2.2 cm



DPO 014

CAJA DE CRAYONES

Caja de cartón con 5 crayones de varios colores.

Material: Cera / Caja de Cartón

Medida: 4.3 x 9.2 cm

Colores: Blanco

Datos para impresión

Técnica de impresión: Serigrafía

Área de impresión: 3 x 4.5 cm



INF 014

CRAYONES CANAIMA

Estuche de cartón con 8 crayones de varios colores.

Material: Cera / Cartón

Medida: 3.5 x 10.3 cm

Colores: Beige

Datos para impresión

Técnica de impresión: Serigrafía

Área de impresión: 1.5 x 4 cm



GM 039

LIBRETA CAMELOT

Libreta con 40 hojas, 12 hojas con dibujos de animales y 28 hojas blancas. Incluye compartimento con 11 crayones de colores.

Material: Cartón

Medida: 9.5 x 10.7 cm

Colores: Beige

Datos para impresión

Técnica de impresión: Serigrafía

Área de impresión: 8 x 8 cm



GM 038

LIBRETA MONTAGNE

50 Hojas blancas. Incluye 6 crayones de colores.

Material: Cera / Cartón

Medida: 18 x 20 cm

Colores: Beige

Datos para impresión

Técnica de impresión: Serigrafía

Área de impresión: 12 x 16 cm



TMPS 239

VASO RENK



Vaso termosensible de una pared. Observa cómo el vaso revela un vibrante color al llenarlo con bebidas frías, un toque inesperado que encantará a niños y adultos. Ya sea en reuniones, fiestas o simplemente para disfrutar de tus bebidas en casa, este vaso se convierte en el centro de atención. Capacidad 20 Oz. No se recomienda el uso para bebidas calientes. Cuidados de lavado: se recomienda utilizar esponja y jabón suave. Evitar utilizar productos de limpieza abrasivos y esponjas duras o metálicas. Venta por caja inner de 10 piezas. El precio aquí mostrado es por pieza. Precaución: No mantener el producto a la exposición de luz solar o artificial, ni altas temperaturas por periodos prolongados de tiempo

Material: Aluminio
Medida: 9.8 x 12.5 cm
Colores: A/O/R/V/Y
Capacidad: 590 ml

Datos para impresión

Técnica de impresión: Serigrafía
Área de impresión: 5.5 x 4 cm



TMPS 227

VASO ELISSA



Vaso de plástico doble pared. Su peculiar diseño, cuenta con una pared interna de color y una pared externa transparente, que le da un aspecto moderno y vibrante. La tapa con cierre push y el popote a juego, añaden originalidad a este vaso. Ideal para llevar tus bebidas favoritas a donde vayas. Capacidad de 23 Oz. Base de 9 cm de diámetro. Incluye caja individual.

Material: Plástico
Medida: 11.5 x 15 cm
Colores: A/O/P/V
Capacidad: 700 ml

Datos para impresión

Técnica de impresión: Serigrafía
Área de impresión: 7 x 8 cm



TMPS 74

VASO TIRICH



Vaso de plástico. Incluye tapa con ranura.

Material: Plástico
Medida: 9 x 16 cm
Colores: R/V/Y
Capacidad: 475 ml

Datos para impresión

Técnica de impresión: Serigrafía / Tampografía
Área de impresión: 5 x 8 cm





TMPS 744

VASO JAS

Vaso de plástico con tapa push y popote. Capacidad 27 oz. Base de 6.4 cm de diámetro.



Material: Plástico
Medida: 10.8 x 18 cm
Colores: A/B/PN/R/VN/YN
Capacidad: 800 ml

Datos para impresión

Técnica de impresión: Serigrafía
Área de impresión: 5 x 10 cm



SIN 511

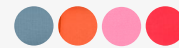
LONCHERA ESTEFA

Lonchera con interior metalizado. Bolsa principal estilo solapa con cerrado de velcro. Al frente parche de curpiel. Para mayor comodidad cuenta con asa de transporte superior. Empaca tus alimentos y bebidas para el trabajo, escuela, viaje o picnic. Capacidad para 6 latas.

Material: Poliéster
Medida: 21.5 x 25 x 12 cm
Colores: G/O/P/R

Datos para impresión

Técnica de impresión: Serigrafía / Bordado
Área de impresión: 13 x 10 cm



SIN 057

HIELERA KOSTA

Interior plastificado impermeable. Bolsa principal con cierre y bolsa frontal. Incluye correa. Capacidad para 6 latas.

Material: Poliéster
Medida: 19 x 14.5 x 13 cm
Colores: A/N/R/V/Y
Capacidad: 4 Litros

Datos para impresión

Técnica de impresión: Serigrafía
Área de impresión: 12 x 8 cm



JM 040

TORRE DE BLOQUES ZINDER

Incluye 60 piezas de madera. La madera es un producto natural el cual puede presentar variaciones en tonalidades y vetas.

Material: Madera de Pino

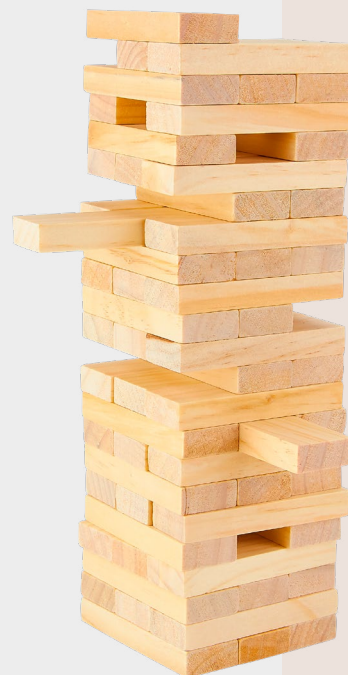
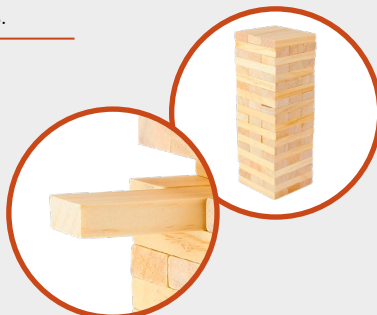
Medida: 6.8 x 20 cm Completo / 6.8 x 1 cm Ficha

Colores: Beige

Datos para impresión

Técnica de impresión: Láser / Serigrafía

Área de impresión: 5 x 0.7 cm Ficha Lateral /
5 x 1.5 cm Ficha Frente



AUD 007

AUDÍFONOS ZUK

Audífonos enrollables con estuche con función de soporte para smartphone.

Material: Plástico

Medida: 6.5 cm Diámetro

Colores: Plata

Datos para impresión

Técnica de impresión: Serigrafía / Tampografía

Área de impresión: 3.5 x 2 cm



INF 030

ALCANCÍA CASITA

Alcancía con base en forma de casa.

Material: Plástico

Medida: 10 x 8.5 cm

Colores: Blanco Traslúcido

Datos para impresión

Técnica de impresión: Serigrafía

Área de impresión: 5.5 x 2.5 cm





SH 4005

BOLÍGRAFO OSLIN

Bolígrafo de plástico con diseño minimalista.
Mecanismo pulsador.

Material: Plástico

Medida: 1 x 13.7 cm

Colores: A/B/M/N/O/P/R/V/Y

Datos para impresión

Técnica de impresión: Serigrafía / Tampografía

Área de impresión: 0.6 x 4 cm



PRO 099

GLOBO TERRÁQUEO PHILEAS

Globo decorativo de corcho con base de madera desmontable.
Incluye 6 tachuelas para marcar tus viajes realizados o para utilizar con fines educativos.

Material: Corcho / Madera

Medida: 15 cm Diámetro

Colores: Café

Datos para impresión

Técnica de impresión: Serigrafía / Láser

Área de impresión: 4.5 x 1 cm



SIN 541

MOCHILA DOKU

Mochila escolar. Incluye bolsa de viaje desmontable.
Su compartimento principal cuenta con un separador especial para laptop de hasta 15". Al frente incluye un bolsillo medio de botón, este bolsillo te permite llevar objetos pequeños o incluso guardar la bolsita de viaje. Agrega a sus costados bolsillos laterales para llevar una botella de agua o algún paraguas. La base de la mochila está fabricada con material curpiel que la hace resistente y agrega un toque de diseño. La parte de atrás incluye cojín ergonómico para más comodidad. Su accesorio adicional incluye compartimento principal con cierre y bolsillo frontal de velcro; además agrega un bolsillo posterior para guardar el asa y llevarla junto con la mochila, o si lo prefiere, extender el asa y llevarla de manera independiente como bolsa de viaje.

Material: Poliéster / Forro Poliéster

Medida: 31 x 46 x 16 cm

Colores: A/T/V/Y

Datos para impresión

Técnica de impresión: Serigrafía / Bordado

Área de impresión: 10 x 10 cm (bolsa frontal) /
8 x 8 cm (bolsa de viaje)





Celebramos tu amor, tu fuerza y tu esencia en este **DÍA DE LAS MADRES**



TAZ 072

TAZA EYRA

Taza doble pared. Pared interna de acero inoxidable y externa de plástico. Incluye tapa de plástico tipo push con sobretapa giratoria. Capacidad de 15 Oz. Base de 9.2 cm de diámetro. Incluye caja individual.

Material: Acero Inoxidable / Plástico

Medida: 11.6 x 11.8 x 9.2 cm

Colores: A/BE/N/P

Capacidad: 450 ml

Datos para impresión

Técnica de impresión: Serigrafía / Tampografía

Área de impresión: 5 x 5 cm



ANF 072

CILINDRO PARVO



Sistema de rosca twist-off que permite abrir y cerrar la tapa en un giro. Mantener el liner en el interior de la tapa en todo momento, se debe retirar hasta su uso final. No exponer el cilindro a temperaturas mayores a 40 °C y revisar que la tapa no esté cerrada completamente para su almacenamiento y transportación. Mantener en su empaque individual antes y después de su transformación. No apto para bebidas calientes. No introducir en microondas ni lavavajillas.

Material: Plástico

Medida: 7 x 22.5 cm

Colores: AM/AP/B/MP/N/PP/R/VP/Y

Capacidad: 750 ml

Datos para impresión

Técnica de impresión: Serigrafía

Área de impresión: 5.5 x 9 cm





TMPS 196

TERMO LATE

Doble pared. Pared interna de acero inoxidable y externa de plástico. Tapa de plástico con sistema push y sobretapa de silicón móvil. Incluye caja individual.



Material: Plástico / Acero Inoxidable

Medida: 8.5 x 13.3 x 8 cm

Colores: A/G/N/P/Y

Capacidad: 300 ml

Datos para impresión

Técnica de impresión: Serigrafía

Área de impresión: 4.5 x 4.5 cm



HER 069

CUBIERTO MULTIUSOS ESKU

Cubierta metálico multifuncional que integra tenedor, cuchillo, destapador, desescamador, orificio para cuerda y silbato de emergencia. Ligero, práctico y listo para acompañarte en cada aventura.

Material: Metal

Medida: 3.8 x 15.6 cm

Colores: Negro

Datos para impresión

Técnica de impresión: Tampografía / Serigrafía

Área de impresión: 1.5 x 5 cm



HL 9056

LIBRETA IKOTI

Libreta con 80 hojas a rayas. Cubierta de plástico. Incluye 8 aros de plástico que funcionan como espiral y permite la incorporación de hojas removibles, lo que facilita la reorganización de tus apuntes, cuantas veces lo desees. Ideal para notas, bocetos o planificación, esta libreta combina funcionalidad y un diseño innovador.

Material: Plástico / Papel

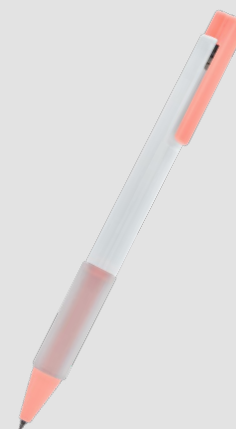
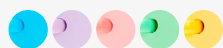
Medida: 14.6 x 21.5 cm

Colores: A/M/P/V/Y

Datos para impresión

Técnica de impresión: Serigrafía

Área de impresión: 10 x 17 cm



GEL 070

BOLÍGRAFO IROTT

Bolígrafo de tinta de gel con grip de silicón antiderrapante. Mecanismo pulsador.

Material: Plástico

Medida: 1.3 x 14.5 cm

Colores: A/P/G/N

Datos para impresión

Técnica de impresión: Serigrafía

Área de impresión: 0.7 x 5 cm





DAM 029

SET DE BROCHAS FURELA

Estuche de plástico con 1 brocha para sombras, 1 brocha para labios, 1 brocha para rubor y 1 peine para cejas y pestañas.

Material: Plástico
Medida: 7.9 x 13.8 cm
Colores: M/P

Datos para impresión

Técnica de impresión: Serigrafía
Área de impresión: 5 x 3.5 cm



DAM 030

COSMETIQUERA LEXY

Cosmetiquera de algodón con franja de color y cierre

Material: Algodón
Medida: 25 x 16.5 cm
Colores: N/P

Datos para impresión

Técnica de impresión: Serigrafía
Área de impresión: 16 x 6 cm



DAM 324

COSMETIQUERA NATALIE

Cosmetiquera con fuelle. Compartimento principal con cierre. Incluye asa de algodón. El yute es un producto natural el cual puede presentar variaciones en tonalidades y en la urdimbre y trama de la tela.

Material: Yute / Algodón
Medida: 23 x 13.5 x 4 cm
Colores: A/P

Datos para impresión

Técnica de impresión: Serigrafía
Área de impresión: 12 x 5 cm



DAM 005

COSMETIQUERA STELLA

3 Compartimentos internos con cierre.

Material: Poliéster
Medida: 25 x 17 x 5 cm
Colores: Rosa

Datos para impresión

Técnica de impresión: Serigrafía
Área de impresión: 15 x 5 cm



to^{ss}h

**W 651****CARTERA MONEDERO IRIS**

Práctico monedero, cuenta con un compartimento para dinero en efectivo. Gracias a su cremallera mantendrá tus monedas y billetes seguros. En el exterior, agrega múltiples compartimentos para organizar tus tarjetas y credenciales. Su diseño se realza con una combinación de tonos.

Material: Curpiel

Medida: 11.5 x 9.5 cm

Colores: N/P

Datos para impresión

Técnica de impresión: Serigrafía

Área de impresión: 5 x 2.5 cm

**SIN 227****BOLSA-MOCHILA OSUNA**

Bolsa-mochila con tirantes de cordón y cerrado de jareta.

Material: Poliéster

Medida: 34 x 43 cm

Colores: A/B/N/O/P/R/V/Y

Datos para impresión

Técnica de impresión: Serigrafía

Área de impresión: 25 x 27 cm

**HER 058****SET DE JARDÍN VILLANDRY**

Set de jardín que incluye pinzas de corte, pala ancha, horqueta, rastrillo, guantes de algodón con antiderrapante y bolsa con asa.

Material: Poliéster / Metal / Madera Eucalipto

Medida: 20 x 30 cm

Colores: Gris

Datos para impresión

Técnica de impresión: Serigrafía

Área de impresión: 15 x 25 cm





Que comience la aventura este **REGRESO A CLASES**

SIN 552

HIELERA FRISK

Hielera con interior plastificado impermeable. Bolsa principal con cierre, un bolsillo frontal y dos bolsillos laterales. Su práctico diseño le brinda comodidad y practicidad para almacenar alimentos y bebidas. Capacidad de 12 latas.

Material: Poliéster / Acetato de Vinilo de Polietileno

Medida: 25 x 28 x 14.5 cm

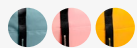
Colores: A/P/Y

Capacidad: 10 Litros

Datos para impresión

Técnica de impresión: Serigrafía

Área de impresión: 10 x 7 cm



SIN 585**LONCHERA JETSON**

Lonchera con interior plastificado. Fabricada en curpiel, cuenta con un bolsillo principal con cierre que se abre en su totalidad, para facilitar el acceso a tus alimentos. En la parte frontal, cuenta con un práctico bolsillo adicional en poliéster, ideal para guardar utensilios o pequeños accesorios. Su formato vertical, la convierte en la opción perfecta para llevar comidas de forma organizada y con un toque moderno. Capacidad 9 latas.

Material: Poliéster / PU / Acetato de vinilo de polietileno

Medida: 23 x 27 x 16 cm

Colores: Gris

Capacidad: 7 Litros

Datos para impresión

Técnica de impresión: Serigrafía

Área de impresión: 8 x 3 cm / 7 x 7 cm

**SIN 565****LONCHERA COLLEGE**

Lonchera con interior plastificado. Compartimento principal con cierre de velcro y un bolsillo frontal para llevar snacks adicionales o pequeños utensilios. Su diseño, la convierte en un modelo muy cómodo para almacenar tus alimentos y bebidas. Capacidad para 8 latas.

Material: Poliéster / Acetato de Vinilo de Polietileno

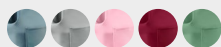
Medida: 25 x 24 x 17 cm

Colores: A/G/P/R/V

Datos para impresión

Técnica de impresión: Serigrafía

Área de impresión: 15 x 7 cm

**KTC 608****LONCHERA YEMEK**

Lonchera de plástico y fibra de trigo que combina versatilidad y sostenibilidad. Su tapa cierra de manera segura con cuatro pestañas para prevenir derrames. El asa plegable facilita su transporte y también ahorra espacio cuando no está en uso. Por su forma cuadrada, esta lonchera es perfecta para almacenar sandwiches o pequeños refrigerios, proporcionando una opción práctica y ecológica para llevar tus comidas a donde quieras. Apto para el uso en microondas y lavavajillas.

Material: Plástico / Fibra de Trigo

Medida: 18.1 x 18.1 x 7.5 cm

Colores: BE/G

Capacidad: 1 Litro

Datos para impresión

Técnica de impresión: Serigrafía

Área de impresión: 4 x 8 cm





TMPS 272

TERMO ICED

Vaso doble pared. Pared interna y externa de plástico. Tapa de plástico con sistema de rosca. Sobretapa con sistema push. Incluye popote. Cuerpo con terminado tipo rubber y degradado de color. Capacidad 24 Oz. Base de 7 cm de diámetro. Incluye caja individual.

Material: Plástico

Medida: 9.7 x 24.5 cm

Colores: A/M/N/O

Capacidad: 680 ml

Datos para impresión

Técnica de impresión: Serigrafía / Tampografía

Área de impresión: 5 x 13 cm



PRO 071

PINTARRÓN VECKA

Pintarrón con planeador mensual ideal para organizar tus prioridades. Incluye marcador con borrador y gancho superior para colgarlo fácilmente en tu espacio de trabajo. Su retícula te permite personalizar mes y días, perfecto para uso diario en el hogar, oficina o colegio.

Material: Melamina / MDF / Rubber / Plástico

Medida: 42.5 x 30.1 x 0.7 cm

Colores: Blanco

Datos para impresión

Técnica de impresión: Tampografía / Serigrafía

Área de impresión: 4 x 3.5 cm



PRO 070

PINTARRÓN DAKO

Pintarrón con planeador semanal ideal para organizar tus tareas más importantes. Incluye marcador en color negro con borrador. Superficie magnética para sujetar notas, mientras que la parte inferior cuenta con una sección de corcho para colocar papeles o documentos. Gracias a su gancho en la parte superior, este pintarrón es fácil de colgar. Incluye dos imanes adhesivos para fijar en la pared.

Material: Melamina / Corcho / Aluminio / Cartón

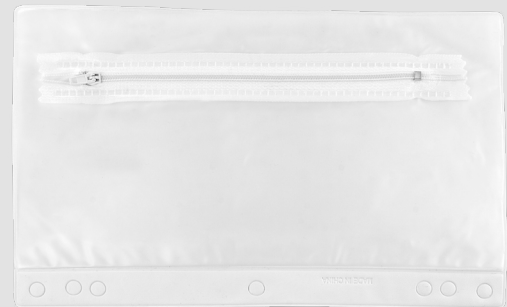
Medida: 21.6 x 43.2 x 1.1 cm

Colores: Blanco

Datos para impresión

Técnica de impresión: Tampografía / Serigrafía / Láser Corcho

Área de impresión: 7 x 3.5 cm



INF 210

BOLSA PORTA LÁPICES SARGAS

Bolsa porta lápices con cierre. No incluye colores.

Material: Vinil

Medida: 23.5 x 15.4 cm

Colores: Blanco Frosty

Datos para impresión

Técnica de impresión: Serigrafía

Área de impresión: 18 x 7 cm





HL 9049

LIBRETA SLANK

Libreta con 20 hojas a rayas. Las hojas interiores están fabricadas a base de piedra natural. Este papel es resistente al agua, al desgarro y a las manchas. Su pasta flexible, incluye un terminado soft que lo hace suave al tacto.

Material: Papel

Medida: 14 x 20,5 cm

Colores: A/G/M/N/V

Datos para impresión

Técnica de impresión: Serigrafía

Área de impresión: 10 x 15 cm



HL 9050

LIBRETA KORYAK

Libreta con 70 hojas de raya. Incluye banderillas adheribles de diferentes colores, bolígrafo ecológico y espiral metálico doble.

Material: Cartón

Medida: 14 x 18 cm

Colores: A/BE/V/Y

Datos para impresión

Técnica de impresión: Serigrafía

Área de impresión: 9 x 14 cm



HL 9053

LIBRETA POE

Libreta ecológica con 70 hojas a rayas. Cubierta de cartón. Incluye espiral metálico y elástico para cerrar. Su diseño divide el espiral aportando un toque distintivo de las libretas convencionales. Una elección sostenible que resaltaré tu pasión por el medio ambiente.

Material: Papel / Cartón

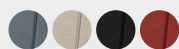
Medida: 14,7 x 20,5 cm

Colores: A/G/N/R

Datos para impresión

Técnica de impresión: Serigrafía

Área de impresión: 7 x 16,5 cm



HL 9062

LIBRETA ORUKA

Z E G N O®

Libreta con 20 hojas a raya, 20 hojas a cuadros y 20 hojas punteadas. Cubierta rígida de curpiel. Incluye 12 aros de plástico, que funcionan como espiral y permiten la incorporación de hojas removibles, lo que facilita la organización de tus apuntes, cuantas veces lo desees. Incluye una regla de PVC con notas adhesivas. Su tamaño profesional, la hace ideal para quienes requieren un amplio espacio para escribir, dibujar o planificar.

Material: Curpiel / Papel / PVC

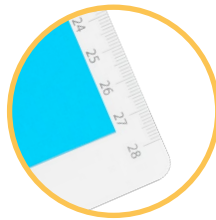
Medida: 21.5 x 30 cm

Colores: A/G/P

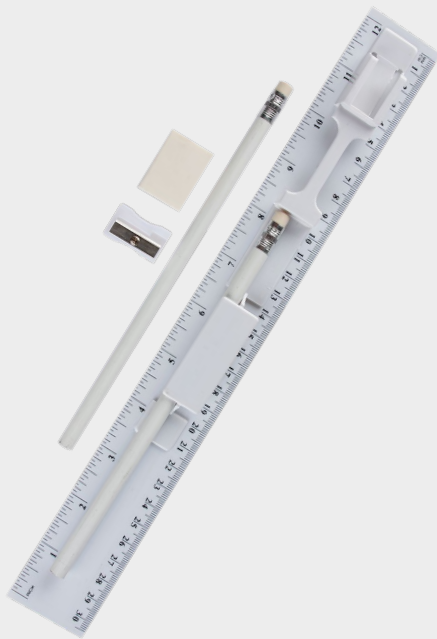
Datos para impresión

Técnica de impresión: Termograbado / Serigrafía

Área de impresión: 15 x 25 cm



28



PRE 003

SET DE REGLA Y ACCESORIOS OBIDOS

Incluye 2 lápices, 1 borrador, 1 sacapuntas y regla de 30 cm.

Material: Plástico

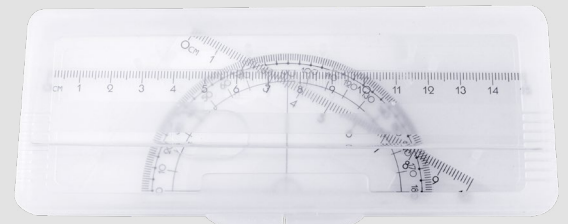
Medida: 31 x 4 cm

Colores: Blanco

Datos para impresión

Técnica de impresión: Serigrafía

Área de impresión: 5 x 1.7 cm



INF 012

ESTUCHE DE GEOMETRÍA

Incluye regla, transportador y escuadra.

Material: Plástico

Medida: 16.4 x 6.7 cm

Colores: Blanco Frosty

Datos para impresión

Técnica de impresión: Serigrafía

Área de impresión: 14.5 x 4.5 cm



**RQ 1130****BOLÍGRAFO HOLZ**

Bolígrafo con terminado tipo rubber y grip de bambú. Acabados metálicos en clip y punta. Mecanismo pulsador.

Material: Aluminio / Bambú

Medida: 1 x 14 cm

Colores: A/B/N/R

Datos para impresión

Técnica de impresión: Grabado Espejo / Serigrafía / Láser

Área de impresión: 0.7 x 3.8 cm

**SH 4004****BOLÍGRAFO ZARIEL**

Bolígrafo de plástico con grip de silicón antiderrapante. Mecanismo pulsador.

Material: Plástico

Medida: 1 x 14.4 cm

Colores: A/N/R/V

Datos para impresión

Técnica de impresión: Serigrafía / Tampografía

Área de impresión: 0.6 x 5 cm

**SH 3045****BOLÍGRAFO HANAMI**

Bolígrafo con tinta semigel. Clip simulado que añade un toque de color moderno. Mecanismo pulsador.

Material: Plástico

Medida: 1 x 14.5 cm

Colores: A/G/O/P/V/Y

Datos para impresión

Técnica de impresión: Tampografía

Área de impresión: 0.7 x 5 cm

**SH 3050****BOLÍGRAFO WENYU**

Bolígrafo con botón de madera que añade un toque ecológico. Mecanismo pulsador.

Material: Plástico / Bambú

Medida: 1.1 x 13.5 cm

Colores: A/B/P/V

Datos para impresión

Técnica de impresión: Tampografía

Área de impresión: 0.7 x 5 cm





SIN 544

MOCHILA REGOP

Mochila estilo casual. Compartimento principal con cierre y separador para laptop de hasta 14". En la parte frontal dispone de un bolsillo con cierre vertical que lo hace funcional para llevar accesorios más pequeños y además le aporta un toque de diseño. Incluye dos asas superiores con recubrimiento de curpiel para mayor comodidad en su transportación. Cuenta con asas ajustables para hombro y banda trasera para utilizar en trolley, también funciona para guardar sus asas y utilizar como bolsa.

Material: Poliéster

Medida: 27 x 41 x 12 cm

Colores: AM/M/Y

Datos para impresión

Técnica de impresión: Serigrafía

Área de impresión: 10 x 19 cm



SIN 716

MOCHILA STOWE

Mochila escolar. Bolsa principal que cuenta con un separador para laptop de hasta 14", asegurando la organización de tus dispositivos. Además, presenta un bolsillo frontal con cierre para guardar tus objetos esenciales de forma segura, y dos bolsillos laterales para tus botellas de agua u otros accesorios. Sus cierres con puller de tela no solo añaden un toque distintivo, sino que también facilitan la apertura y el cierre, haciendo que esta mochila sea una elección práctica y con estilo para tu día a día en la escuela.

Material: Poliéster

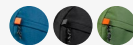
Medida: 31 x 45 x 14 cm

Colores: A/N/V

Datos para impresión

Técnica de impresión: Serigrafía / Bordado

Área de impresión: 15 x 10 cm



SIN 545

MOCHILA MEDDAL

Mochila estilo casual. Cuenta con un compartimento principal y un bolsillo frontal, ambos con cierre y puller de cordón que facilitan su uso. Las asas, suaves al tacto, ofrecen comodidad tanto en mano como en hombro. Pequeña en tamaño pero grande en estilo, esta Mini Backpack combina materiales suaves al tacto con un diseño funcional, convirtiéndola en la aliada perfecta para tus aventuras diarias.

Material: Nylon / Poliéster

Medida: 27 x 31 x 14 cm

Colores: A/BE/N

Datos para impresión

Técnica de impresión: Serigrafía

Área de impresión: 13 x 4 cm



SIN 561**MOCHILA LEYDI**

Mochila estilo casual de tamaño compacto. Su compartimento principal incluye un espacio para llevar una laptop de hasta 13" y un bolsillo con cierre para objetos de valor. Su solapa frontal se mantiene cerrada gracias a sus broches magnéticos y un bolsillo frontal con cierre. Adicional, dos bolsillos frontales con cierre para mayor organización. Asas de algodón para llevarlas como bolso o bien, ajustar las asas de hombro a tu gusto.

Material: Poliéster

Medida: 26 x 34 x 10.5 cm

Colores: Negro

Datos para impresión

Técnica de impresión: Serigrafía

Área de impresión: 13 x 10 cm

**SIN 539****MOCHILA DOBRE**

Mochila estilo casual. Incluye monedero desmontable. Su compartimento principal cuenta con un separador especial para laptop de hasta 15". Al frente, incluye un bolsillo amplio con cierre y adicional, dos bolsillos pequeños ideales para llevar artículos esenciales. Su detalle de broches al frente, permite mantener seguras tus pertenencias y le agregan un toque de estilo. Cuenta con un bolsillo en cada costado, para llevar una botella de agua o incluso un paraguas. Además, sus cintas ajustables para reducir o expandir el tamaño y adecuarlo a tus necesidades. En la parte trasera, cuenta con un bolsillo invisible de seguridad, que mantendrá seguros tus objetos de valor. Adicional, cuenta con banda para trolley que facilitará llevarla contigo durante tus viajes.

Material: Poliéster / Forro Poliéster

Medida: 31 x 48 x 17.5 cm

Colores: A/N

Datos para impresión

Técnica de impresión: Serigrafía / Bordado

Área de impresión: 7 x 7 cm (bolsa arriba) / 7 x 5 cm (bolsa abajo) / 3.5 x 3.5 cm (monedero)

**SIN 587****MOCHILA BERLIN**

Mochila ejecutiva de diseño moderno que combina estilo y funcionalidad. Su solapa superior con broche de plástico, garantiza un cierre seguro, mientras que los broches metálicos laterales, permiten expandir el compartimento principal para obtener mayor espacio si así lo necesitas. Cuenta con un compartimento especial para laptop de hasta 15 pulgadas, dos bolsillos frontales con cierre para objetos pequeños, mientras que sus bolsillos laterales, son adecuados para botellas o artículos de uso frecuente. En la parte posterior, incluye un bolsillo de seguridad con cierre, ideal para guardar pertenencias de valor. Una opción práctica para quienes buscan organización con un toque profesional.

Material: PU / Forro Poliéster

Medida: 30 x 43 x 14 cm

Colores: G/N

Datos para impresión

Técnica de impresión: Serigrafía

Área de impresión: 15 x 7 cm





Honramos su trabajo y dedicación en este **DÍA DEL HOMBRE**



AST 024 **ORGANIZADOR BÁRIK**

Organizador para accesorios de tecnología con dos compartimentos. Cuenta con divisiones para guardar memoria Micro SD, USB, cables, cargadores, cámara, mouse, etc.

Material: Poliéster
Medida: 22 x 10 cm
Colores: Gris

Datos para impresión

Técnica de impresión: Serigrafía
Área de impresión: 16 x 5 cm



SET 032 **SET NERKA**

Set de herramientas multiusos. Incluye gancho metálico, lámpara con luz ajustable y navaja con 9 funciones: (navaja, sierra, tijeras, destapador, abrelatas, sacacorchos, guía de hilo, lima y desarmador de cruz). Incluye caja individual.

Medida: 4.1 x 7.9 cm Gancho / 2.4 x 9 x 1.3 cm Navaja
2.5 x 10 x 2.5 cm Lámpara / 0.9 x 17.5 x 3.3 cm Caja
Colores: Negro

Datos para impresión

Área de impresión: 0.4 x 2.5 cm Gancho /
1 x 3.5 cm Navaja / 0.5 x 1.6 cm Lámpara



HER 067

NAVAJA SMEATON

Navaja metálica con 12 funciones. Incluye 1 navaja, 1 destornillador, 1 destornillador plano, 1 destornillador pequeño, 1 abrelatas, 1 lima, 1 sacacorchos, 1 guía de hilo, 1 punzón para cuero, 1 cortador de cajas, 1 destapador y 1 cuchilla pequeña. Incluye caja individual.



Material: Metal

Medida: 2.6 x 9.8 x 1.7 cm

Colores: Negro

Datos para impresión

Técnica de impresión: Láser / Tampografía

Área de impresión: 0.6 x 3 cm



HER 043

DESARMADOR-DESTAPADOR KIOWA

Incluye destapador y 4 puntas de desarmador diferentes e intercambiables.

Material: Plástico

Medida: 3.7 x 8 cm

Colores: A/B/R

Datos para impresión

Técnica de impresión: Serigrafía / Tampografía

Área de impresión: 2 x 2 cm



HER 010

SET DE HERRAMIENTAS INDUSTRY

Contiene desarmador con 10 puntas diferentes e intercambiables, 3 llaves hexagonales, dado extensión y 4 dados. Incluye estuche de tela.

Material: Metal / Plástico / Poliéster

Medida: 17 x 9 cm

Colores: Negro

Datos para impresión

Técnica de impresión: Serigrafía

Área de impresión: 13 x 6 cm



HER 048

SET DE HERRAMIENTAS PITCAIRN

Contiene desarmador con 16 puntas y 8 dados diferentes e intercambiables. Incluye estuche.

Material: Plástico / Acero

Medida: 13.5 x 8 cm

Colores: Negro

Datos para impresión

Técnica de impresión: Serigrafía

Área de impresión: 10 x 3 cm



HER 056

SET DE HERRAMIENTAS CRISTOBAL

Contiene cúter, 4 desarmadores de relojero, dado extensión, 4 dados, desarmador con 10 puntas diferentes e intercambiables. Incluye estuche.

Material: Plástico

Medida: 10 x 17.5 cm

Colores: Plata

Datos para impresión

Técnica de impresión: Serigrafía /
Tampografía

Área de impresión: 3 x 8 cm



34



HER 08

SET DE HERRAMIENTAS CONRAD

Contiene 3 desarmadores de relojero, flexómetro de 1 m, cúter, desarmador con 10 puntas diferentes e intercambiables, dados y extensión. Incluye estuche.

Material: Metal / Plástico

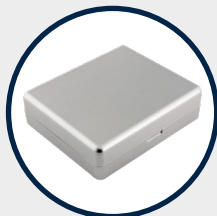
Medida: 11.7 x 10 cm

Colores: Plata

Datos para impresión

Técnica de impresión: Serigrafía

Área de impresión: 10 x 8 cm



BAR 029

SET DE BAR GLASGOW

Set de bar con base de bambú. Incluye 2 vasos de cristal para whisky, 4 cubos enfriadores de granito, 2 portavasos de bambú y pinzas para hielo de acero inoxidable. Incluye caja individual.

Material: Bambú / Vidrio / Granito / Acero Inoxidable

Medida: 24 x 19.5 x 2.5 cm Base

Colores: Beige

Capacidad: 350 ml

Datos para impresión

Técnica de impresión: Serigrafía / Láser

Área de impresión: 6 x 2 cm Base /
6 x 6 cm Portavasos





SET 017

SET DE BAR ABERDEEN

Set de bar. Incluye caja rígida de regalo, licorera con funda de curpiel y tapa con rosca para evitar derrames, vaso de cristal, set de 4 cubos enfriadores con funda de terciopelo, pinzas para hielo y 2 mini vasos metálicos.

Material: Acero Inoxidable / Vidrio

Medida: 27.5 x 21.8 x 9.5 cm Caja

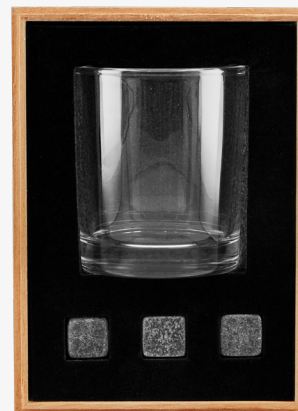
Colores: Negro

Capacidad: 230 ml Licorera / 190 ml Vaso / 30 ml Mini Vaso

Datos para impresión

Técnica de impresión: Serigrafía / Láser

Área de impresión: 15 x 10 cm Caja / 4 x 5 cm Licorera / 3 x 3 cm Vaso / 2 x 1.5 cm Mini Vaso / 4 x 4 cm Bolsa Terciopelo



BAR 031

SET DE BAR DUNDEE

Set de bar. Incluye vaso de cristal, 3 enfriadores de piedra y estuche de madera.

Material: Vidrio / Madera / Piedra

Medida: 13.3 x 18.2 x 9.8 cm Caja

Colores: Beige

Capacidad: 280 ml Vaso

Datos para impresión

Técnica de impresión: Láser / Serigrafía Estuche / Grabado Arena Vaso

Área de impresión: 5 x 3 cm Vaso / 8 x 12 cm Caja



TAZ 050

TAZA BELIZA

Doble pared. Cerrado al vacío. Pared interna y externa de acero inoxidable. Terminado rugoso. Incluye tapa de plástico con válvula de seguridad. Mantiene temperatura caliente 6 hrs y temperatura fría 8 hrs aproximadamente. Incluye caja individual.

Material: Acero Inoxidable / Plástico

Medida: 8.5 x 11 cm

Colores: B/N

Capacidad: 400 ml

Datos para impresión

Técnica de impresión: Láser / Serigrafía

Área de impresión: 6 x 5 cm



TMPS 224

TERMO CROWN

Termo doble pared. Cerrado al vacío. Pared interna y externa de acero inoxidable. Tapa de plástico con válvula de seguridad y diseño ergonómico en la boquilla. Su cuerpo con terminado rubber lo hace suave al tacto y ayuda a tener un mejor agarre. Mantiene la temperatura caliente 6 hrs y temperatura fría 12 hrs aproximadamente. Capacidad de 12 Oz. Base de 7.2 cm de diámetro Incluye caja individual.

Material: Acero inoxidable / Plástico

Medida: 8.8 x 14.3 cm

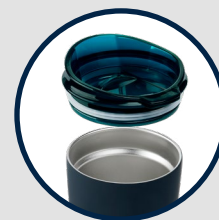
Colores: A/N

Capacidad: 360 ml

Datos para impresión

Técnica de impresión: Láser / Serigrafía

Área de impresión: 5.5 x 5 cm





CEL 073 CABLE ZARU

Cable 3 en 1 que permite transferencia de datos. Incluye conector tipo C, Lightning y Micro USB. Adicional, funciona para cargar múltiples dispositivos con distintos conectores desde una sola fuente y su diseño trenzado evita enredos y nudos. Ideal para uso diario.

Material: Plástico /Metal
Medida: 1.2 m Largo Cable
Colores: Negro

Datos para impresión

Técnica de impresión: Láser
Área de impresión: 1.7 x 0.7 cm



HL 030 LIBRETA KENYA

Z E G N O®

Libreta con 80 hojas de raya. Incluye separador de hojas, elástico para cerrar y bolígrafo de plástico.

Material: Curpiel
Medida: 14 x 20.7 cm
Colores: Gris

Datos para impresión

Técnica de impresión: Láser / Termograbado / Serigrafía
Área de impresión: 10 x 19 cm



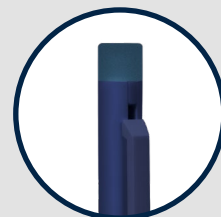
SH 3040 BOLÍGRAFO HIMALAYA

Bolígrafo con tinta gel, que se borra fácilmente con la fricción de su goma integrada, combina escritura suave y precisa con la tranquilidad de poder corregir errores al instante. Mecanismo pulsador.

Material: Plástico
Medida: 1 x 14.5 cm
Colores: A/N

Datos para impresión

Técnica de impresión: Tampografía
Área de impresión: 0.7 x 5 cm



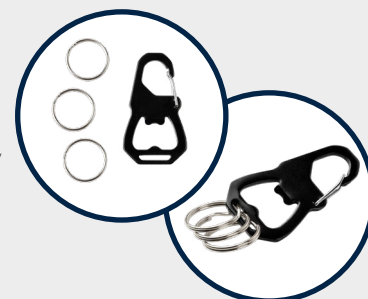
M 7477 LLAVERO KAGI

Llavero metálico multifunción con gancho, destapador y tres aros para llaves. Organiza y transporta tus llaves con un accesorio práctico y de uso diario.

Material: Metal
Medida: 3.7 x 8.5 cm
Colores: Negro

Datos para impresión

Técnica de impresión: Tampografía / Láser
Área de impresión: 1.6 x 0.7 cm



SIN 559**PORTAFOLIO ELON**

Portafolio ejecutivo con múltiples bolsillos organizadores, ideal para llevar todo lo necesario en un solo accesorio. Su bolsillo principal con cierre, permite guardar una laptop de hasta 15". Bolsillo frontal, con cierre de velcro y broche de plástico, ideal para mantener seguras tus pertenencias de valor, además de dos bolsillos para objetos más pequeños. Asa superior que se une por medio de velcro y un asa removible para hombro con broches metálicos. En la parte posterior, contiene una banda para transportar fácilmente en trolley.

Material: Poliéster

Medida: 40.5 x 29.5 x 6 cm

Colores: Gris

Datos para impresión

Técnica de impresión: Serigrafía

Área de impresión: 8 x 6 cm

**SIN 548****PORTAFOLIO RINER**

Elegancia y funcionalidad se unen en este portafolio. Con un compartimiento principal seguro, cerrado por un gancho metálico, ofrece espacio para una laptop de hasta 15". Su asa para hombro con almohadilla integrada, brinda una mayor comodidad al transportarla. Esta mochila es la combinación perfecta de estilo y practicidad para el profesional moderno.

Material: PU y Poliéster / Forro Poliéster

Medida: 40.5 x 31 x 8.5 cm

Colores: Negro

Datos para impresión

Técnica de impresión: Serigrafía

Área de impresión: 15 x 7 cm

**SIN 415****MOCHILA SISAK**

Mochila con salida USB (se requiere conectar a batería portátil) para cargar smartphone. Bolsa principal con organizador y compartimento interno para laptop de 14" y tablet. 2 Bolsas frontales con cierre, una con cierre interno para fácil bordado. Aditamento especial trasero para poner en trolley. Tirantes acojinados.

Material: Poliéster

Medida: 29 x 42 x 11.5 cm

Colores: Negro

Datos para impresión

Técnica de impresión: Bordado / Serigrafía

Área de impresión: 16 x 16 cm



to^{sh}



COLECCIÓN
FÚTBOL
20
26

EL JUEGO
NOS UNE,
LA PASIÓN
NOS DEFINE

SOC 413

BOLSA-NOCHILA MÁGICA BALÓN



Práctica, ligera y con cierre de jareta, esta mochila es perfecta para acompañarte a cualquier aventura. Su diseño se guarda por completo dentro de un estuche con cierre en forma de balón, lo que la convierte en un accesorio compacto y divertido. La figura de balón incluye un aro con gancho, que lo hace fácil de colgar o transportar. Ideal para llevar al entrenamiento, a la escuela o como regalo para amantes del fútbol.

Material: Poliéster / EVA

Medida: 34 x 42 cm Bolsa / 9,5 cm Diámetro Balón

Colores: Blanco con Negro

Datos para impresión

Técnica de impresión: Serigrafía

Área de impresión: 13 x 8 cm



SIN 250

BOLSA BALÓN



Bolsa con asas. Con diseño de balón de fútbol soccer.

Material: Non Woven

Medida: 45 x 38 cm

Colores: Blanco con Negro

Datos para impresión

Técnica de impresión: Serigrafía

Área de impresión: 28 x 9 cm



SIN 240

BOLSA SOCCER

Bolsa-mochila con diseño de balón de fútbol.

Material: Poliéster

Medida: 38 x 46 cm

Colores: Blanco con Negro

Datos para impresión

Técnica de impresión: Serigrafía

Área de impresión: 28 x 8 cm



SOC 982

CILINDRO LAKE SOCCER



40



Tapa con sistema de rosca twist-off. Diseño de balón en alto relieve. Mantener el linner en el interior de la tapa en todo momento, se debe retirar hasta su uso final. No exponer el cilindro a temperaturas mayores a 40 °C y revisar que la tapa no esté cerrada completamente para su almacenamiento y transportación. Mantener en su empaque individual antes y después de su transformación. No apto para bebidas calientes. No introducir en microondas ni lavavajillas.

Material: PET
Medida: 7.4 x 24.5 cm
Colores: A/B/H/Y
Capacidad: 850 ml

Datos para impresión

Técnica de impresión: Serigrafía / Tampografía
Área de impresión: 5 x 13 cm



SOC 053

VASO SOCCER



Vaso doble pared de plástico. Acabado frosty suave al tacto y tapa de rosca. Cuenta con popote de plástico reutilizable y tapón de silicón en forma de balón. Su original diseño con manga de silicón antideslizante, garantiza un agarre cómodo y seguro. Capacidad 23 Oz. Base de 6.4 cm de diámetro. Caja individual incluida.

Material: Plástico / Silicón
Medida: 10 x 20.5 cm
Colores: Blanco con Negro
Capacidad: 680 ml

Datos para impresión

Técnica de impresión: Serigrafía
Área de impresión: 5 x 4 cm



SOC 980

CILINDRO SOCCER



Sistema de rosca twist-off que permite abrir y cerrar la tapa en un giro. Mantener el linner en el interior de la tapa en todo momento, se debe retirar hasta su uso final. No exponer el cilindro a temperaturas mayores a 40 °C y revisar que la tapa no esté cerrada completamente para su almacenamiento y transportación. Mantener en su empaque individual antes y después de su transformación. No apto para bebidas calientes. No introducir en microondas ni lavavajillas.

Material: Plástico
Medida: 7 x 22.5 cm
Colores: B/N
Capacidad: 750 ml

Datos para impresión

Técnica de impresión: Serigrafía
Área de impresión: 5.5 x 9 cm



SOC 051

TERMO SOCCER

Doble pared. Pared interna de plástico y externa acero inoxidable. Tapa de plástico y cierre con sistema de rosca y sobretapa giratoria de tres posiciones con ranura para popote. Incluye popote con tapón de silicón en forma de balón. Asa de plástico para llevarlo fácilmente a todos lados. Capacidad de 28 Oz. Base de 7.2 cm de diámetro. Incluye caja individual.

Material: Acero Inoxidable / Plástico / Silicón

Medida: 13.5 x 24 x 9 cm

Colores: Blanco con Negro

Capacidad: 850 ml

Datos para impresión

Técnica de impresión: Láser / Serigrafía

Área de impresión: 6 x 7 cm



SOC 425

PORTA LATAS SOCCER



Porta latas de neopreno con diseño de balón de fútbol soccer. Ayuda a mantener la temperatura de tus bebidas por más tiempo. Flexible y ligero.

Material: Neopreno

Medida: 10 x 12 cm Plegada /
7.2 x 10 x 7.2 cm con Lata

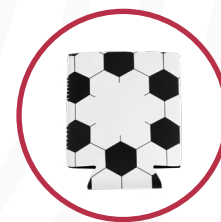
Colores: Blanco con Negro

Capacidad: 355 ml

Datos para impresión

Técnica de impresión: Serigrafía

Área de impresión: 4 x 4 cm



TMPS 234

TERMO TRUBA



¡Lleva la emoción de los eventos deportivos al siguiente nivel! Termo equipado con una boquilla especial en la tapa que realiza una doble función; como trompeta, para animar tu evento favorito y al mismo tiempo, disfrutar de tu bebida preferida. Termo doble pared. Pared interna de plástico y externa de acero inoxidable. Tapa de plástico con sistema push y válvula de seguridad. Capacidad de 24 Oz. Base de 7 cm de diámetro. Incluye caja individual.

Material: Acero Inoxidable / Plástico

Medida: 10 x 25 cm

Colores: A/B/R/Y

Capacidad: 680 ml

Datos para impresión

Técnica de impresión: Láser / Serigrafía

Área de impresión: 6 x 8 cm



SOC 423 DESTAPADRO SOCCER



42

Destapador plástico circular con impresión de balón. Cuenta con imán en la parte posterior para colocarlo fácilmente en superficies metálicas. Ideal para tenerlo siempre a la mano en tus reuniones.

Material: Plástico / Metal
Medida: 6.7 cm Diámetro
Colores: Blanco con Negro

Datos para impresión

Técnica de impresión: Serigrafía /
Tampografía

Área de impresión: 3 x 1.5 cm



SOC 972 SET DE BBQ SOCCER



Maletín con cierre y asa con diseño soccer. Incluye pinzas, tenedor y espátula.

Material: Acero Inoxidable Utensilios / Poliéster Estuche

Medida: 40 x 15 cm

Colores: Blanco con Negro

Datos para impresión

Técnica de impresión: Serigrafía

Área de impresión: 10 x 3 cm



SOC 750 BALÓN BASTEN

Balón fútbol soccer con 35 Gajos. Cámara rubber bladder. Peso 400 gr. Cosido a máquina. Nivel máximo de presión 6-8 psi. Capa especial de látex con máxima retención de aire en cámara de goma ajustada. Grosor TPU 4mm.

Material: TPU 4 mm / Cuero Sintético /
Forro Multi Poli Algodón

Medida: No. 5

Colores: D/S

Datos para impresión

Técnica de impresión: Tampografía

Área de impresión: 5 x 5 cm



SOC 650

BALÓN SPACE

prakticasport

Balón fútbol soccer con 32 gajos. Cámara winding bladder.
Peso 400 a 450 gr. Cosido a máquina. 3 Capas. Nivel máximo de presión 6-8 psi. Grosor EVA 2.6 mm.

Material: EVA

Medida: No. 5

Colores: A/N

Datos para impresión

Técnica de impresión: Tampografía

Área de impresión: 5 x 5 cm



SOC 011-01

PELOTA ANTI-STRESS FÚTBOL



Antiestrés con figura de balón de fútbol.

Material: PU

Medida: 6.2 cm Diámetro

Colores: Blanco con Negro

Datos para impresión

Técnica de impresión: Tampografía

Área de impresión: 2 x 1 cm



SOC 061

ANTI-STRESS CAMISETA



Antiestrés con figura de camiseta.

Material: PU

Medida: 8 x 9 cm

Colores: Blanco

Datos para impresión

Técnica de impresión: Tampografía

Área de impresión: 4 x 5 cm



SOC 973

PELOTA INFLABLE SOCCER



44

Pelota inflable con diseño clásico de balón de soccer en color blanco y negro. Fabricada en material ligero, ideal para juegos en la playa, piscina o reuniones al aire libre. Su tamaño compacto y fácil inflado la convierten en el accesorio perfecto para divertirse en cualquier lugar.

Material: Plástico

Medida: 27 cm de diámetro

Colores: Blanco con Negro

Datos para impresión

Técnica de impresión: Serigrafía

Área de impresión: 10 x 4 cm



INF 070-01

ALCANCÍA EN FORMA DE BALÓN



Alcancía con base en forma de balón de fútbol.

Material: Plástico

Medida: 7.2 x 8.2 cm

Colores: Blanco con Negro

Datos para impresión

Técnica de impresión: Serigrafía /
Tampografía

Área de impresión: 4 x 3 cm



SOC 412

SILLA SOCCER



Silla plegable con diseño de balón de fútbol. Es de fácil armado, con reposabrazos, porta vasos de malla, funda con jareta y correa. Su diseño inspirado en un clásico balón de soccer la hace divertida y llamativa, perfecta para juegos, picnics, eventos deportivos o el jardín. ¡Ideal para los fans del fútbol!

Material: Poliéster Silla / Acero Estructura

Medida: 80 x 80 x 43 cm

Colores: Blanco con Negro

Datos para impresión

Técnica de impresión: Serigrafía

Área de impresión: 20 x 7 cm



SOC 020

BOCINA SOCCER

Bocina con tecnología bluetooth 5.0 en forma de balón. Con potencia de 3 W y batería recargable de 1,000 mAh, disfruta hasta 8 horas de música sin interrupciones. Su alcance inalámbrico de 10 metros te da libertad de movimiento, mientras que sus botones multifunción en la parte trasera facilitan el control. Incluye asa para transportarla fácilmente y llevar la celebración del fútbol a donde quiera que vayas.

Material: Plástico

Medida: 9 x 8.2 x 6.2 cm

Colores: Blanco con Negro

Datos para impresión

Técnica de impresión: Tampografía

Área de impresión: 2.5 x 2.5 cm Bocina /
1.5 x 1 cm Parte Superior



SOC 045

LLAVERO GOL



Llavero con diseño de balón de fútbol. Incluye caja individual.

Material: Metal

Medida: 3.3 x 9.4 cm

Colores: Blanco con Negro

Datos para impresión

Técnica de impresión: Láser

Área de impresión: 2.5 cm Diámetro



SOC 427

LLAVERO SOCCER



Llavero metálico de fútbol soccer. Incluye placa para grabado, 1 dije de zapato soccer y 1 dije de balón. Su diseño evoca el espíritu deportista y la pasión por el fútbol.

Material: Metal

Medida: 3.4 x 10.3 cm

Colores: Plata

Datos para impresión

Técnica de impresión: Láser

Área de impresión: 2 x 1.2 cm



A woman with long, dark, wavy hair is looking slightly to the side. She is holding several makeup brushes in her right hand and a light-colored brush case in her left hand. She is wearing a white lace top and a gold necklace. The background is a plain, light color.

IDEAS INNOVADORAS

que hacen cotidiano lo extraordinario

LOS PROMOCIONALES INNOVADORES CREAN EXPERIENCIAS

Los promocionales innovadores se han convertido en herramientas clave para destacar en un mercado competitivo. Hoy, las marcas buscan productos útiles, creativos y alineados con tendencias como la sustentabilidad y la tecnología. Estos artículos no solo promocionan, sino que generan experiencias, fortalecen la conexión con el público y reflejan la capacidad de la empresa para adaptarse y evolucionar.

**“Si buscas resultados
distintos, no hagas
siempre lo mismo.”**

- Albert Einstein -

UNA BUENA INVERSIÓN PARA DESTACAR

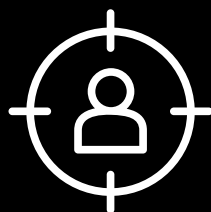


Pasos para una efectiva **evolución de marca**

1

Define tus objetivos y propósitos

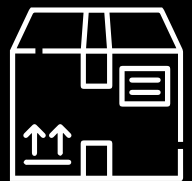
Antes de adquirir un producto, ten en cuenta cuáles son tus intenciones para poder elegir los productos apropiados.



2

Escoge tus artículos promocionales

Con base a tu público objetivo y sus exigencias, elige los productos que más se adapten, asegurate de que sean relevantes y útiles para ellos.



3

Solicita cotización y personaliza

Investiga sobre los métodos de impresión que más se adecúen a tus necesidades y el mensaje que deseas plasmar, toma en cuenta que se adecúen a tu inversión deseada.



4

Promociona tu empresa

Realiza ofertas llamativas que atraigan a actuales y nuevos clientes potenciales, las exposiciones o eventos son una forma acertada para anunciar e impulsar tu marca.





Revista PROMO-CIONALES, décima edición, periodo enero - abril.

Las especificaciones de los productos están sujetas a cambios y mejoras sin previo aviso. Los productos ilustrados en este catálogo pueden variar con relación a las imágenes mostradas. Las áreas y técnicas de impresión y/o grabado que se muestran en este impreso son sugerencias; la aplicación de cualquier técnica de impresión, grabado, etc., sobre los artículos es responsabilidad de quien los realiza.

Los logotipos y las marcas que se publican en este impreso son de carácter ilustrativo y son propiedad de quien ejerce los derechos legales sobre ellas. Las fotografías cuentan con derechos de autor por lo que la reproducción total o parcial requiere autorización previa y por escrito de su titular.

Copyright© Derechos Reservados.

PROMO
CIONALES



Agente de Ventas: _____
Correo: _____
Teléfono de Contacto: _____